



顺丰集团

雏鹰计划

实习生招聘



岗位内容



雏鹰计划实习生（网点负责人培养方向）

需求：30人

收派岗轮岗（6-12个月）：

工作内容：

- 1、依照公司要求,负责日常收派件工作;
- 2、负责客户快件不受损失,确保公司利益不受侵害;
- 3、负责及时回收散单货款和及时回收月结款项,并在规定时间内如数上缴财务入帐。

薪资待遇：

前三个月保障薪资**6000元**,后面和岗位同酬,综合薪资**8k-12k**

上班时间：

排班制,上六休一

工作地址：

苏锡常学生可根据住址就近安排,或免费提供宿舍(宿舍位置集中在苏州市相城区、吴中区或园区,宿舍为4人间上下铺)



岗位内容



雏鹰计划实习生（网点负责人培养方向）

需求：30人

仓管岗轮岗（6-12个月）：

工作内容：

- 1、出入库快件的交接验收、包装质量检查；
- 2、网点物料管理；
- 3、异常件、滞留件的登记上报、跟踪处理；
- 4、仓库的卫生清洁、防火防盗工作；

福利待遇：

前三个月保障薪资**6000元**，后面和岗位同酬，综合薪资**8k-12k**，节假日礼品，高峰慰问，高温补贴等

上班时间：

排班制，上六休一



培养流程：任务历练+干中学

经营管理岗-网点负责人培养全流程



在校实习生

团队融入
导师面谈



参加“星火计划”

6-12个月

收派岗历练

收派操作及流程
实岗历练
校园-CBD-住宅



6-12个月

仓管岗历练

仓管操作及流程
智慧系统学习
快件异常处理



3-6个月

客户经理岗历练

活动设计、商机挖掘
客户拜访、新客开发



3-6个月

网点管理B角

网点经营分析及诊断
业务高峰应对
团队人员管理



竞聘上岗

阶段培养合格
历练期经验沉淀



合格网点主管



实岗历练，了解业务流程



真实网点操作



顺丰班学生进行网点运营



行业前沿智慧化技术与手段



自动驾驶物流配送



企业文化展示



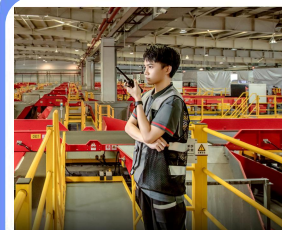
冷运包装箱



智能化转运中心



高峰期实战，学以致用



发展路径



假如你选择：往经营管理发展，其典型发展路径为

顺丰未来领军

雏鹰实习生加速成才



管理发展期

管理成长期

前置实习管理体验期

区域高级经理

第7-9年
及以上

区域经理

第4-6年

网点主管

第2-3年

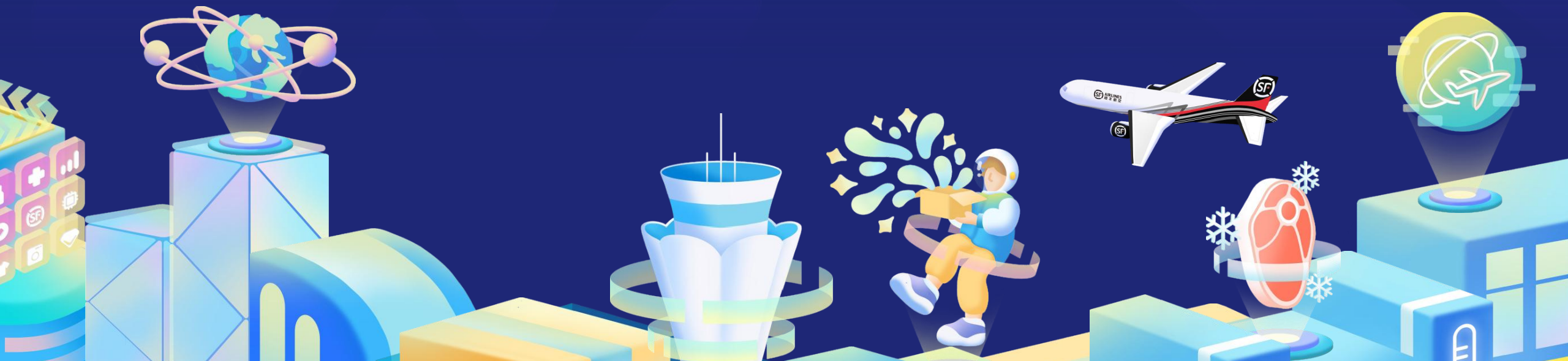
在校+毕业轮岗

1-2年

定期推出“星火计划”选拔

我们需要你。

- 1、提供连续至少3个月，一周6天的实习时间；
- 2、主动学习，追求卓越：拥有持续主动学习的习惯，在经验和实践中不断刷新自己；
- 3、踏实肯干，意志坚定：面对挫折有韧劲，拥有一定的抗压素质；
- 4、善于沟通，知情达理：具备良好的团队协作意识，有较好的共情能力。



企业多元化福利

业绩
奖金

保障
岗位工资

竞争力
薪酬回报

实习
同岗同酬



多元化福利及保障

基础福利

意外保险

工具保障

高峰慰问

寄件优惠

.....

节日/关怀

节日活动

开工利是

体检

健康驿站

.....



生活平衡

电竞比赛

篮球赛

丰牌行动

用餐补贴

住宿补贴

.....

工会福利

新春送福

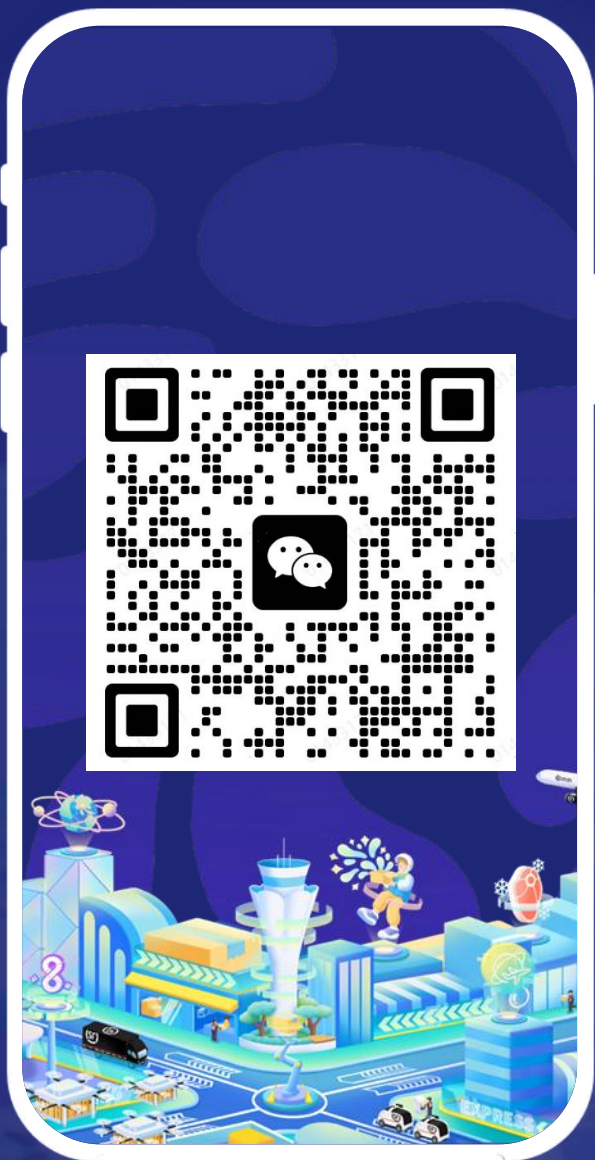
夏送清凉

冬送温暖

.....

*各地区福利略有不同





欢迎扫码加V咨询



信息通知
面试



签约通知方式
电话、短信